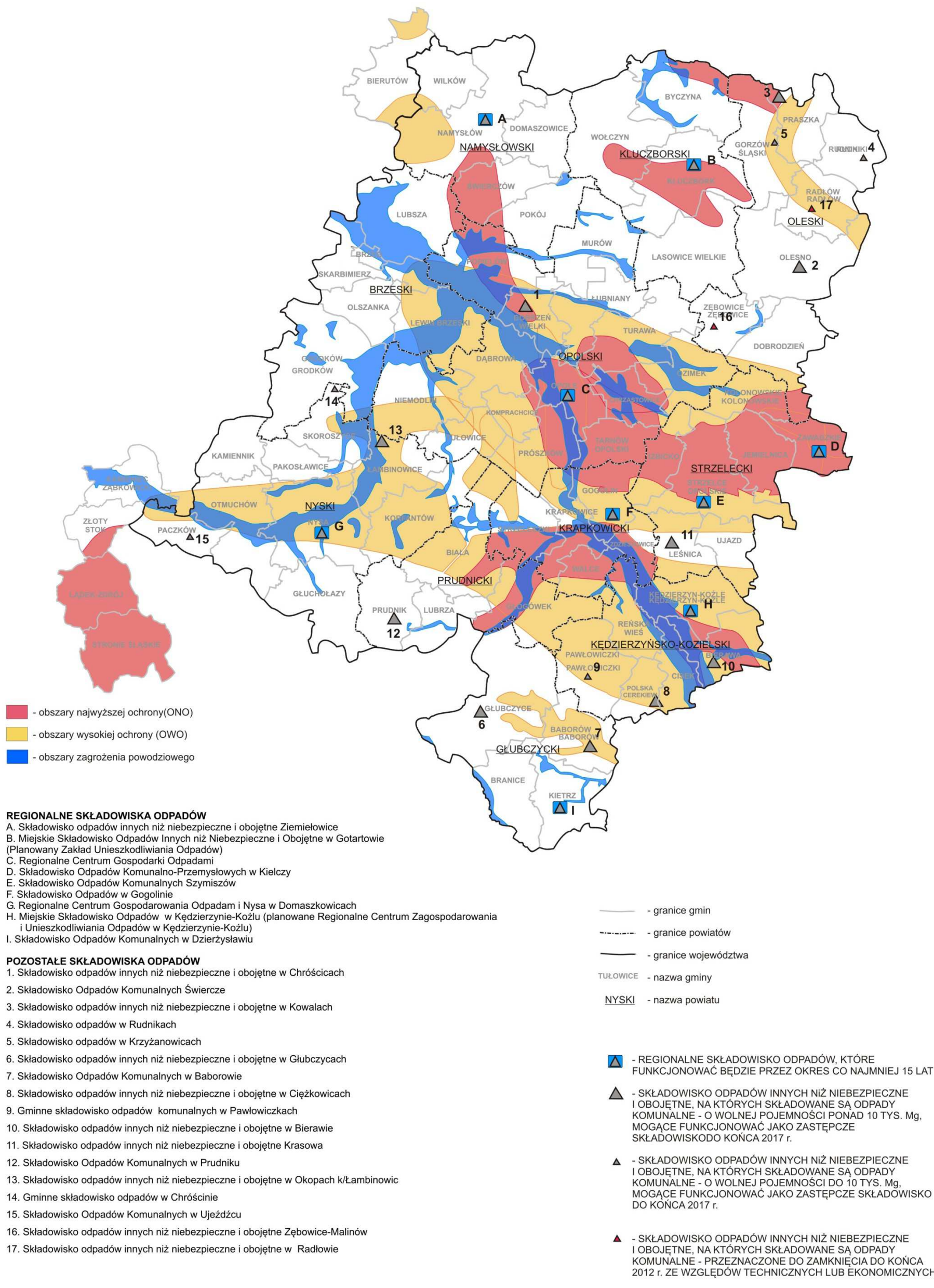


Mapy tematyczne

1. Składowiska odpadów komunalnych oraz okres ich eksploatacji z uwzględnieniem obszarów ochrony wód podziemnych i obszarów zagrożenia powodziowego [dane UMWO i WSO, stan na 31.12.2010 r.].
2. Składowiska odpadów komunalnych oraz okres ich eksploatacji z uwzględnieniem chronionych struktur przyrodniczych [dane UMWO i WSO, stan na 31.12.2010 r.].
3. Składowiska odpadów, na których nie są składowane odpady komunalne [WSO, stan na 31.12.2010 r.].
4. Instalacje odzysku i unieszkodliwienia odpadów niebezpiecznych [dane UMWO i WSO, stan na 31.12.2010 r.].
5. Instalacje do odzysku lub unieszkodliwiania odpadów [WSO, stan na 31.12.2010 r.].
6. Główne instalacje zagospodarowania odpadów komunalnych [dane UMWO, weryfikacja proGEO, stan na 31.12.2011 r.].
7. Regiony Gospodarki Odpadami Komunalnymi.
8. Pojemność składowisk do dalszego wykorzystania [dane UMWO, weryfikacja proGEO, stan na 31.12.2010 r.].
9. Inwentaryzacja wyrobów zawierających azbest [www.bazaazbestowa.pl, Mg].
10. Aglomeracje ujęte w Aktualizacji Krajowego programu oczyszczania ścieków komunalnych z lokalizacją oczyszczalni ścieków i kierunku dopływu ścieków [Aktualizacja Krajowego programu oczyszczania ścieków komunalnych z 2010 r.].

Składowiska odpadów komunalnych oraz okres ich eksploatacji z uwzględnieniem obszarów ochrony wód podziemnych i obszarów zagrożenia powodziowego [dane UMWO i WSO, stan na 31.12.2010 r.].



- - obszary najwyższej ochrony(ONO)
- - obszary wysokiej ochrony (OWO)
- - obszary zagrożenia powodziowego

REGIONALNE SKŁADOWISKA ODPADÓW

- A. Składowisko odpadów innych niż niebezpieczne i obojętne Ziemiłowice
- B. Miejskie Składowisko Odpadów Innych niż Niebezpieczne i Obojętne w Gotartowie (Planowany Zakład Unieszkodliwiania Odpadów)
- C. Regionalne Centrum Gospodarki Odpadami
- D. Składowisko Odpadów Komunalno-Przemysłowych w Kielczy
- E. Składowisko Odpadów Komunalnych Szmyszów
- F. Składowisko Odpadów w Gogolinie
- G. Regionalne Centrum Gospodarowania Odpadami i Nysa w Domaszkowicach
- H. Miejskie Składowisko Odpadów w Kędzierzynie-Koźlu (planowane Regionalne Centrum Zagospodarowania i Unieszkodliwiania Odpadów w Kędzierzynie-Koźlu)
- I. Składowisko Odpadów Komunalnych w Dzierżysławiu

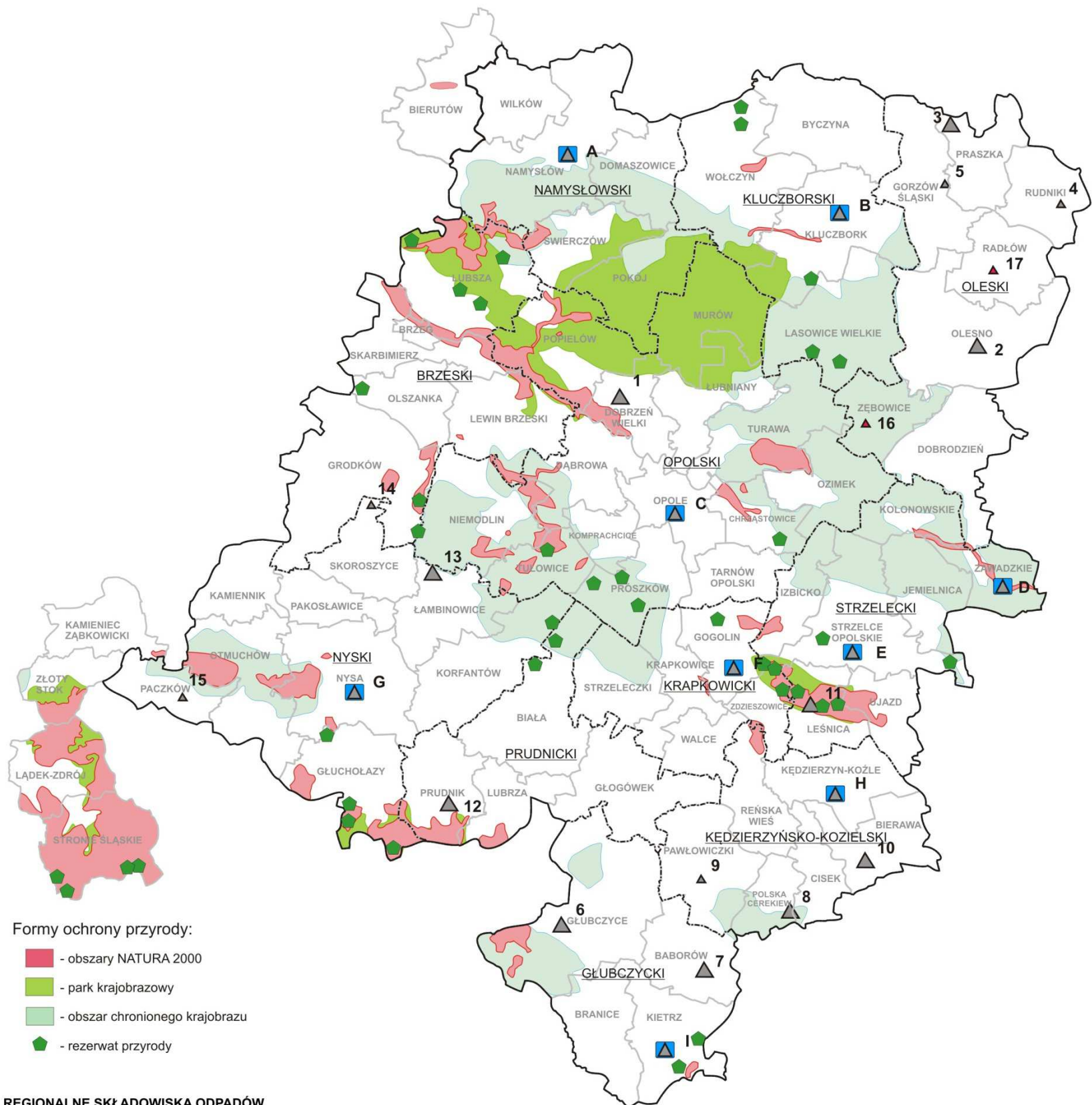
POZOSTAŁE SKŁADOWISKA ODPADÓW

- 1. Składowisko odpadów innych niż niebezpieczne i obojętne w Chróścicach
- 2. Składowisko Odpadów Komunalnych Świercze
- 3. Składowisko odpadów innych niż niebezpieczne i obojętne w Kowalach
- 4. Składowisko odpadów w Rudnikach
- 5. Składowisko odpadów w Krzyżanowicach
- 6. Składowisko odpadów innych niż niebezpieczne i obojętne w Głubczycach
- 7. Składowisko Odpadów Komunalnych w Baborowie
- 8. Składowisko odpadów innych niż niebezpieczne i obojętne w Ciężkowicach
- 9. Gminne składowisko odpadów komunalnych w Pawłowiczkach
- 10. Składowisko odpadów innych niż niebezpieczne i obojętne w Bierawie
- 11. Składowisko odpadów innych niż niebezpieczne i obojętne Krasowa
- 12. Składowisko Odpadów Komunalnych w Prudniku
- 13. Składowisko odpadów innych niż niebezpieczne i obojętne w Okopach k/Łambinowice
- 14. Gminne składowisko odpadów w Chróscinie
- 15. Składowisko Odpadów Komunalnych w Ujeźdźcu
- 16. Składowisko odpadów innych niż niebezpieczne i obojętne Zębówice-Malinów
- 17. Składowisko odpadów innych niż niebezpieczne i obojętne w Radłowie

- - granice gmin
- - - - - granice powiatów
- — — — granice województwa
- TUŁOWICE - nazwa gminy
- NYSKI - nazwa powiatu

- ▲ - REGIONALNE SKŁADOWISKO ODPADÓW, KTÓRE FUNKCJONOWAĆ BĘDZIE PRZEZ OKRES CO NAJMNIEJ 15 LAT
- ▲ - SKŁADOWISKO ODPADÓW INNYCH NIŻ NIEBEZPIECZNE I OBOJĘTNE, NA KTÓRYCH SKŁADOWANE SĄ ODPADY KOMUNALNE - O WOLNEJ POJEMNOŚCI PONAD 10 TYS. Mg, MOGAĆ FUNKCJONOWAĆ JAKO ZASTĘPCZE SKŁADOWISKODO KOŃCA 2017 r.
- ▲ - SKŁADOWISKO ODPADÓW INNYCH NIŻ NIEBEZPIECZNE I OBOJĘTNE, NA KTÓRYCH SKŁADOWANE SĄ ODPADY KOMUNALNE - O WOLNEJ POJEMNOŚCI DO 10 TYS. Mg, MOGAĆ FUNKCJONOWAĆ JAKO ZASTĘPCZE SKŁADOWISKO DO KOŃCA 2017 r.
- ▲ - SKŁADOWISKO ODPADÓW INNYCH NIŻ NIEBEZPIECZNE I OBOJĘTNE, NA KTÓRYCH SKŁADOWANE SĄ ODPADY KOMUNALNE - PRZEZNACZONE DO ZAMKNIĘCIA DO KOŃCA 2012 r. ZE WZGLĘDÓW TECHNICZNYCH LUB EKONOMICZNYCH

Składowiska odpadów komunalnych oraz okres ich eksploatacji z uwzględnieniem chronionych struktur przyrodniczych [dane UMWO i WSO, stan na 31.12.2010 r.]



Formy ochrony przyrody:

- - obszary NATURA 2000
- - park krajobrazowy
- - obszar chronionego krajobrazu
- - rezerwat przyrody

REGIONALNE SKŁADOWISKA ODPADÓW

- A. Składowisko odpadów innych niż niebezpieczne i obojętne Ziemielowice
- B. Miejskie Składowisko Odpadów Innych niż Niebezpieczne i Obojętne w Gotartowie (Planowany Zakład Unieszkodliwiania Odpadów)
- C. Regionalne Centrum Gospodarki Odpadami
- D. Składowisko Odpadów Komunalno-Przemysłowych w Kielczy
- E. Składowisko Odpadów Komunalnych Szymiszów
- F. Składowisko Odpadów w Gogolinie
- G. Regionalne Centrum Gospodarowania Odpadami i Nysa w Domaszkowicach
- H. Miejskie Składowisko Odpadów w Kędzierzynie-Koźlu (planowane Regionalne Centrum Zagospodarowania i Unieszkodliwiania Odpadów w Kędzierzynie-Koźlu)
- I. Składowisko Odpadów Komunalnych w Dzierżysławiu

POZOSTAŁE SKŁADOWISKA ODPADÓW

1. Składowisko odpadów innych niż niebezpieczne i obojętne w Chróścicach
2. Składowisko Odpadów Komunalnych Świercze
3. Składowisko odpadów innych niż niebezpieczne i obojętne w Kowalach
4. Składowisko odpadów w Rudnikach
5. Składowisko odpadów w Krzyżanowicach
6. Składowisko odpadów innych niż niebezpieczne i obojętne w Głubczycach
7. Składowisko Odpadów Komunalnych w Baborowie
8. Składowisko odpadów innych niż niebezpieczne i obojętne w Ciężkowicach
9. Gminne składowisko odpadów komunalnych w Pawłowiczkach
10. Składowisko odpadów innych niż niebezpieczne i obojętne w Bierawie
11. Składowisko odpadów innych niż niebezpieczne i obojętne Krasowa
12. Składowisko Odpadów Komunalnych w Prudniku
13. Składowisko odpadów innych niż niebezpieczne i obojętne w Okopach k/Lambinowic
14. Gminne składowisko odpadów w Chróscinie
15. Składowisko Odpadów Komunalnych w Ujeźdźcu
16. Składowisko odpadów innych niż niebezpieczne i obojętne Zębowice-Malinów
17. Składowisko odpadów innych niż niebezpieczne i obojętne w Radłowie

- - granice gmin
- - granice powiatów
- - granice województwa
- TUŁOWICE - nazwa gminy
- NYSKI - nazwa powiatu

- ▲ - REGIONALNE SKŁADOWISKO ODPADÓW, KTÓRE FUNKCJONOWAĆ BĘDZIE PRZEZ OKRES CO NAJMNIEJ 15 LAT
- ▲ - SKŁADOWISKO ODPADÓW INNYCH NIŻ NIEBEZPIECZNE I OBOJĘTNE, NA KTÓRYCH SKŁADOWANE SĄ ODPADY KOMUNALNE - O WOLNEJ POJEMNOŚCI PONAD 10 TYS. Mg, MOGAĆ FUNKCJONOWAĆ JAKO ZASTĘPCZE SKŁADOWISKO DO KOŃCA 2017 r.
- ▲ - SKŁADOWISKO ODPADÓW INNYCH NIŻ NIEBEZPIECZNE I OBOJĘTNE, NA KTÓRYCH SKŁADOWANE SĄ ODPADY KOMUNALNE - O WOLNEJ POJEMNOŚCI DO 10 TYS. Mg, MOGAĆ FUNKCJONOWAĆ JAKO ZASTĘPCZE SKŁADOWISKO DO KOŃCA 2017 r.
- ▲ - SKŁADOWISKO ODPADÓW INNYCH NIŻ NIEBEZPIECZNE I OBOJĘTNE, NA KTÓRYCH SKŁADOWANE SĄ ODPADY KOMUNALNE - PRZEZNACZONE DO ZAMKNIĘCIA DO KOŃCA 2012 r. ZE WZGLĘDÓW TECHNICZNYCH LUB EKONOMICZNYCH

Składowiska odpadów, na których nie są składowane odpady komunalne [WSO, stan na 31.12.2010 r.].



Instalacje odzysku i unieszkodliwienia odpadów niebezpiecznych [dane UMWO i WSO, stan na 31.12.2010 r.].

**Legenda:**

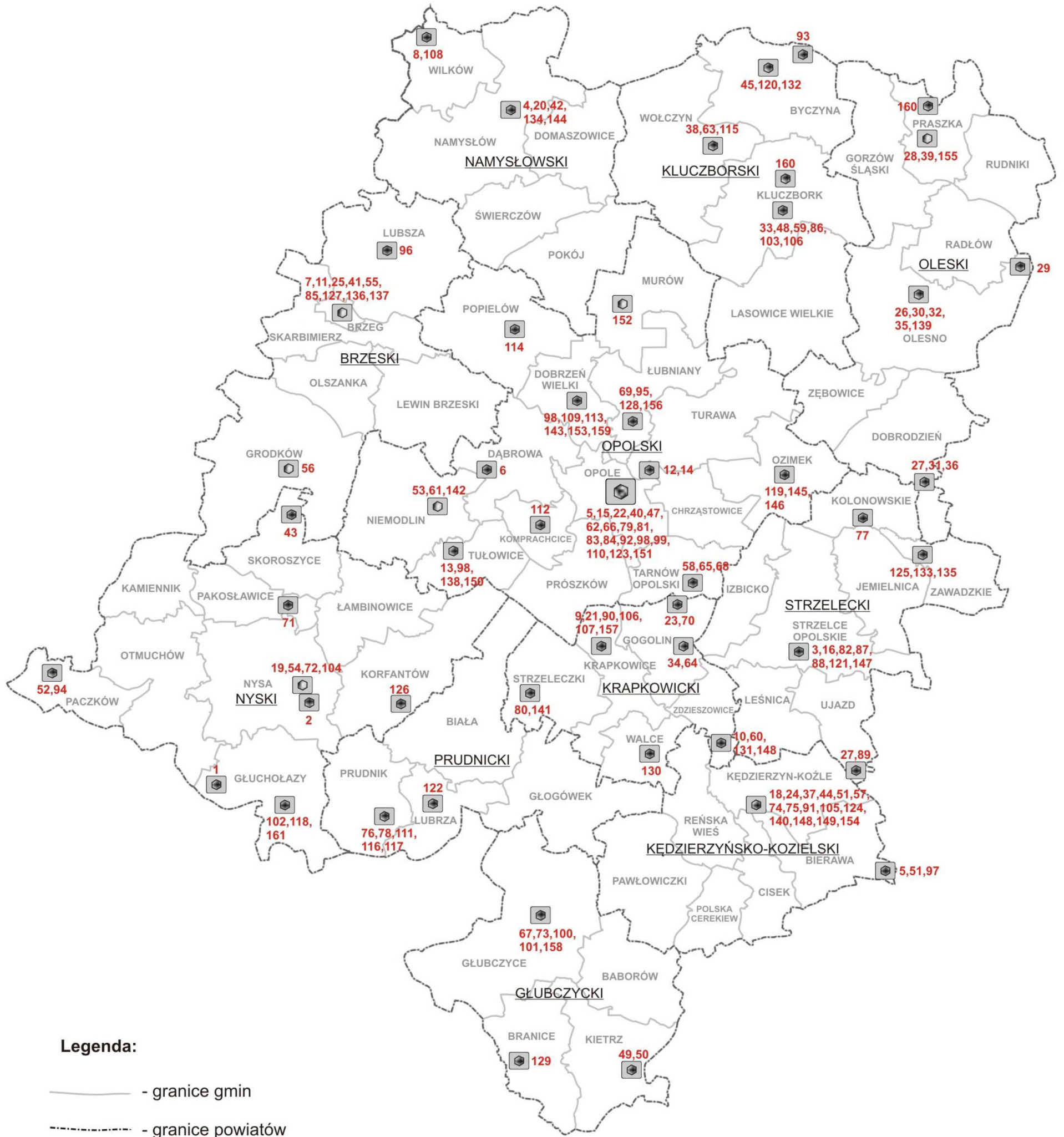
- - granice gmin
- - - - - granice powiatów
- — — — — granice województwa

TUŁOWICE - nazwa gminy

NYSKI - nazwa powiatu

- - stacje demontażu pojazdów wycofanych z eksploatacji (lp. wg tabeli 3.40)
- - punkty zbierania pojazdów wycofanych z eksploatacji (lp. wg tabeli 3.41)
- - zakłady przetwarzania zużytego sprzętu elektrycznego i elektronicznego (lp. wg tabeli 3.44)
- - pozostałe instalacje zagospodarowania odpadów niebezpiecznych (lp. wg tabeli 3.30)

Instalacje do odzysku lub unieszkodliwiania odpadów [WSO, stan na 31.12.2010 r.].



Główne instalacje zagospodarowania odpadów komunalnych [dane UMWO, weryfikacja proGEO, stan na 31.12.2011 r.]



- CENTRALNY REGION GOSPODARKI ODPADAMI
- PÓŁNOCNY REGION GOSPODARKI ODPADAMI
- POŁUDNIOWO-WSCHODNI REGION GOSPODARKI ODPADAMI
- POŁUDNIOWO-ZACHODNI REGION GOSPODARKI ODPADAMI
- GMINY ZWIĄZKU MIĘDZYGMINNEGO "CZYSTY REGION"
- GMINY NALEŻĄCE DO REGIONÓW WOJ.. DOLNOŚLĄSKIEGO
- GMINY WOJEWÓDZTWA DOLNOŚLĄSKIEGO
- WSKAZANIE ZASTĘPCZYCH RIPOK NA CZAS AWARII LUB BRAKU MOCY PRZEROBOWYCH INSTALACJI REGIONALNYCH W OKRESIE POCZĄTKOWYM (DO CZASU URUCHOMIENIA INSTALACJI PLANOWANYCH) - KIERUNEK STRZAŁKI OZNACZA KIERUNEK TRANSPORTU ODPADÓW
- SKŁADOWISKO ODPADÓW INNYCH NIŻ NIEBEZPIECZNE I OBOJĘTNE
- MECHANICZNO-BIOLOGICZNE PRZETWARZANIE ODPADÓW KOMUNALNYCH
- PRZETWARZANIE SELEKTYWNIIE ZEBRANYCH ODPADÓW ZIELONYCH I INNYCH BIOODPADÓW
- MECHANICZNO-BIOLOGICZNE PRZETWARZANIE ODPADÓW KOMUNALNYCH
- PRZETWARZANIE SELEKTYWNIIE ZEBRANYCH ODPADÓW ZIELONYCH I INNYCH BIOODPADÓW
- MECHANICZNO-BIOLOGICZNE PRZETWARZANIE ODPADÓW KOMUNALNYCH
- PRZETWARZANIE SELEKTYWNIIE ZEBRANYCH ODPADÓW ZIELONYCH I INNYCH BIOODPADÓW
- STACJE PRZEŁADUNKOWE
- SORTOWNIA ODPADÓW Z SELEKTYWNEJ ZBIÓRKI
- SORTOWNIA ODPADÓW KOMUNALNYCH ZMIESZANYCH
- SORTOWNIA ODPADÓW KOMUNALNYCH ZMIESZANYCH I Z SELEKTYWNEJ ZBIÓRKI
- INSTALACJA DO PRODUKCJI PALIWA ALTERNATYWNEGO
- INSTALACJA WYKORZYSTUJĄCA PALIWO ALTERNATYWNE JAKO PALIWO UZUPEŁNIAJĄCE DO PALIWA PODSTAWOWEGO (ODZYSK TERMICZNY)

- ISTNIEJĄCE RIPOK
- ISTNIEJĄCE INSTALACJE ZASTĘPCZE (po rozbudowie RIPOK)
- PLANOWANE RIPOK
- ISTNIEJĄCE INSTALACJE ZASTĘPCZE (nie przewiduje się rozbudowy)

- INSTALACJE REGIONALNE**
1. Regionalne Centrum Gospodarki Odpadami
 2. Zakład Segregacji Odpadów Budowlanych i Komunalnych w Dylakach
 3. Składowisko Odpadów w Gogolinie
 4. Miejskie Składowisko Odpadów Innych niż Niebezpieczne i Obojętne w Gołtarowie (planowany Zakład Unieszkodliwiania Odpadów)
 5. Składowisko odpadów innych niż niebezpieczne i obojętne w Ziemielowice
 6. Składowisko Odpadów Komunalnych Świercze
 7. Zakład Produkcji Ziemi Ogrodniczej i Sanacji Humusu w Krzykowie
 8. Kompostownia przyżmowa w Przedmościu
 9. Składowisko Odpadów Komunalnych w Dzierzysławiu
 10. Miejskie Składowisko Odpadów w Kędzierzynie-Koźlu (planowane Regionalne Centrum Zagospodarowania i Unieszkodliwiania Odpadów w Kędzierzynie-Koźlu)
 11. Składowisko Odpadów Komunalnych Szymiszów
 12. Składowisko odpadów innych niż niebezpieczne i obojętne w Głubczycach
 13. Składowisko Odpadów Komunalno-Przemysłowych w Kielczy
 14. Regionalne Centrum Gospodarowania Odpadami Nysa w Domaszkowicach
 15. Zakład Higienizacji Odpadów w Łądku Zdroju
 16. Sortownia odpadów komunalnych zmieszanych na terenie Składowiska odpadów innych niż Niebezpieczne i obojętne w Ciężkowicach
- SORTOWNIE ODPADÓW**
1. Instalacja do segregacji odpadów zbieranych selektywnie w Opolu (Al. Przyjaźni 9)
 2. Sortownia odpadów z selektywnej zbiórki na terenie Składowiska Odpadów w Gogolinie
 3. Sortownia odpadów komunalnych w Namysławie
 4. Sortownia odpadów komunalnych zmieszanych i z selektywnej zbiórki na terenie Składowiska Odpadów Komunalnych Świercze
 5. Sortownia odpadów z selektywnej zbiórki na terenie Miejskiego Składowiska Odpadów w Kędzierzynie-Koźlu
- INNE INSTALACJE**
1. Zakład produkcji paliw alternatywnych w Górażdżach
 2. Górażdże Cement S.A. w Choruli
 3. Zakład produkcji paliwa alternatywnego

Regiony Gospodarki Odpadami Komunalnymi.

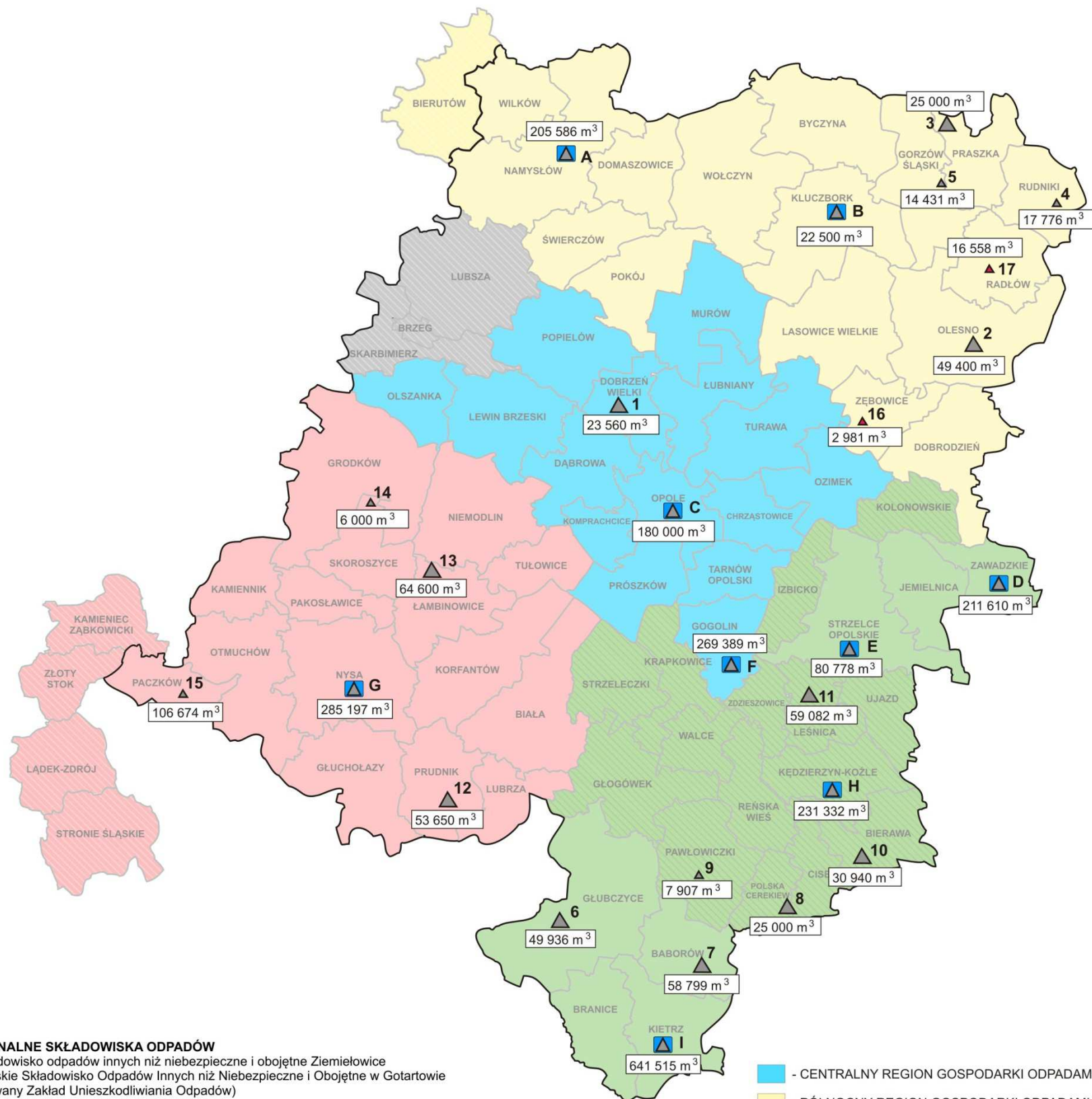


Legenda:

- granice gmin
- granice powiatów
- granice województwa
- TUŁOWICE - nazwa gminy
- NYSKI - nazwa powiatu

- CENTRALNY REGION GOSPODARKI ODPADAMI
- PÓŁNOCNY REGION GOSPODARKI ODPADAMI
- POŁUDNIOWO-WSCHODNI REGION GOSPODARKI ODPADAMI
- POŁUDNIOWO-ZACHODNI REGION GOSPODARKI ODPADAMI
- GMINY ZWIĄZKU MIĘDZYGMINNEGO "CZYSTY REGION"
- GMINY NALEŻĄCE DO REGIONÓW WOJ. DOLNOŚLĄSKIEGO
- GMINY WOJEWÓDZTWA DOLNOŚLĄSKIEGO

Pojemność składowisk do dalszego wykorzystania [dane UMWO, weryfikacja proGEO, stan na 31.12.2010 r.].



REGIONALNE SKŁADOWISKA ODPADÓW

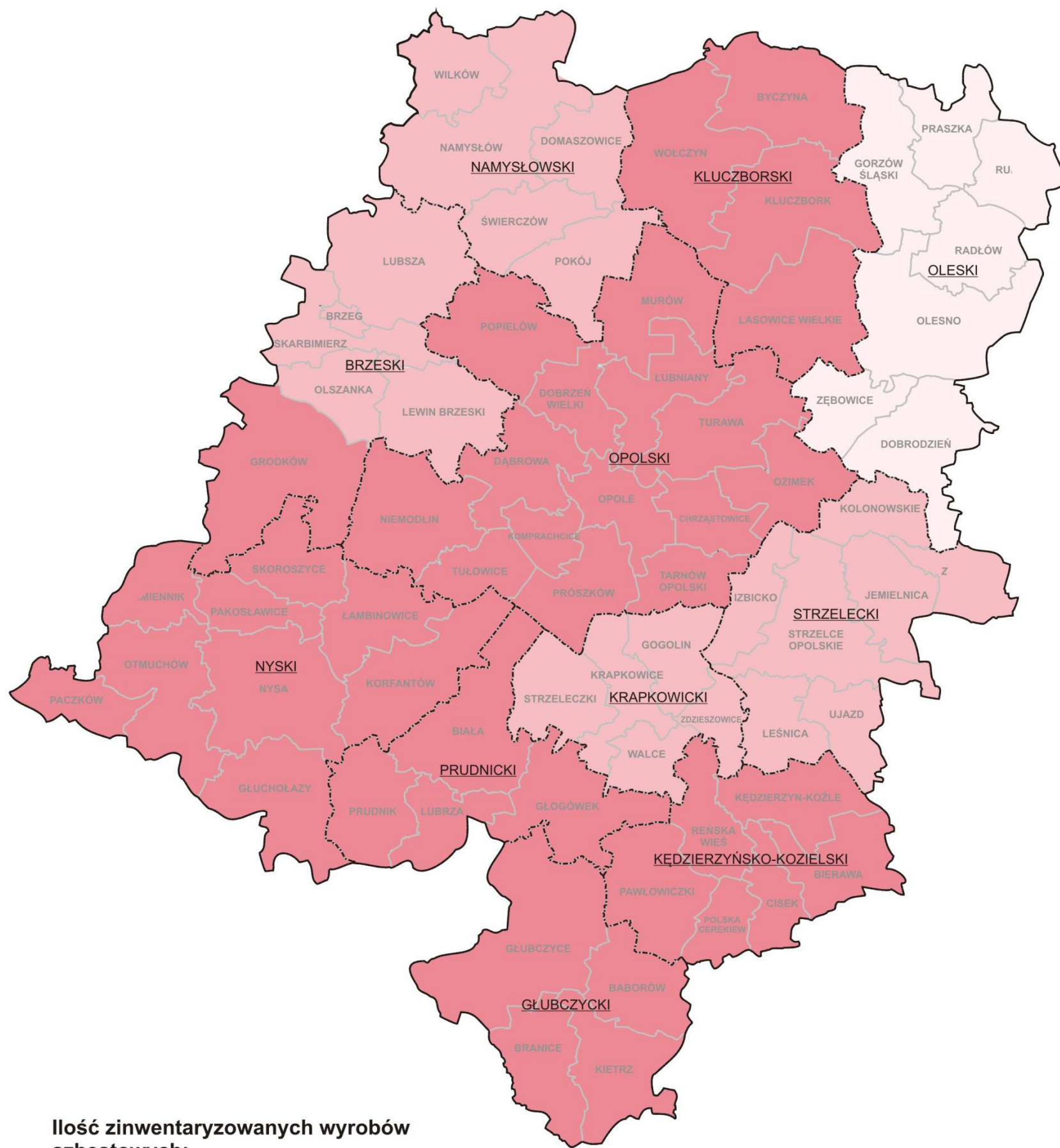
- A. Składowisko odpadów innych niż niebezpieczne i obojętne w Ziemielowicach
- B. Miejskie Składowisko Odpadów Innych niż Niebezpieczne i Obojętne w Gotartowie (Planowany Zakład Unieszkodliwiania Odpadów)
- C. Regionalne Centrum Gospodarki Odpadami
- D. Składowisko Odpadów Komunalno-Przemysłowych w Kielczy
- E. Składowisko Odpadów Komunalnych Szymiszów
- F. Składowisko Odpadów w Gogolinie
- G. Regionalne Centrum Gospodarowania Odpadami i Nysa w Domaszkowicach
- H. Miejskie Składowisko Odpadów w Kędzierzynie-Koźlu (planowane Regionalne Centrum Zagospodarowania i Unieszkodliwiania Odpadów w Kędzierzynie-Koźlu)
- I. Składowisko Odpadów Komunalnych w Dzierżysławiu

POZOSTAŁE SKŁADOWISKA ODPADÓW

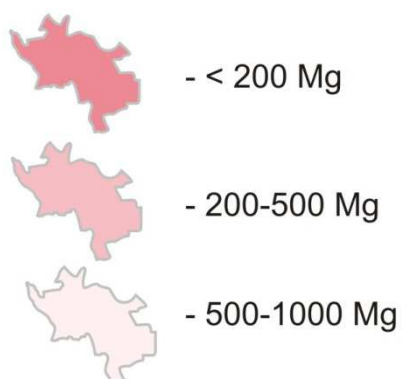
- 1. Składowisko odpadów innych niż niebezpieczne i obojętne w Chróścicach
- 2. Składowisko Odpadów Komunalnych Świercze
- 3. Składowisko odpadów innych niż niebezpieczne i obojętne w Kowalach
- 4. Składowisko odpadów w Rudnikach
- 5. Składowisko odpadów w Krzyżanowicach
- 6. Składowisko odpadów innych niż niebezpieczne i obojętne w Głubczycach
- 7. Składowisko Odpadów Komunalnych w Baborowie
- 8. Składowisko odpadów innych niż niebezpieczne i obojętne w Ciężkowicach
- 9. Gminne składowisko odpadów komunalnych w Pawłowiczkach
- 10. Składowisko odpadów innych niż niebezpieczne i obojętne w Bierawie
- 11. Składowisko odpadów innych niż niebezpieczne i obojętne Krasowa
- 12. Składowisko Odpadów Komunalnych w Prudniku
- 13. Składowisko odpadów innych niż niebezpieczne i obojętne w Okopach k/Lambinowice
- 14. Gminne składowisko odpadów w Chróscinie
- 15. Składowisko Odpadów Komunalnych w Ujeźdźcu
- 16. Składowisko odpadów innych niż niebezpieczne i obojętne Zębówce-Malinów
- 17. Składowisko odpadów innych niż niebezpieczne i obojętne w Radłowie

- - CENTRALNY REGION GOSPODARKI ODPADAMI
- - PÓŁNOČNY REGION GOSPODARKI ODPADAMI
- - PÓŁDNIOWO-WSCHODNI REGION GOSPODARKI ODPADAMI
- - GMINY ZWIĄZKU MIĘDZYGMINNEGO "CZYSTY REGION"
- - PÓŁDNIOWO-ZACHODNI REGION GOSPODARKI ODPADAMI
- - GMINY NALEŻĄCE DO REGIONÓW WOJ. DOLNOŚLĄSKIEGO
- - GMINY WOJEWÓDZTWA DOLNOŚLĄSKIEGO
- ▲ - REGIONALNE SKŁADOWISKO ODPADÓW, KTÓRE FUNKCJONOWAĆ BĘDZIE PRZEZ OKRES CO NAJMNIEJ 15 LAT
- ▲ - SKŁADOWISKO ODPADÓW INNYCH NIŻ NIEBEZPIECZNE I OBOJĘTNE, NA KTÓRYCH SKŁADOWANE SĄ ODPADY KOMUNALNE - O WOLNEJ POJEMNOŚCI PONAD 10 TYS. Mg, MOGĄCE FUNKCJONOWAĆ JAKO ZASTĘPCZE SKŁADOWISKO DO KOŃCA 2017 r.
- ▲ - SKŁADOWISKO ODPADÓW INNYCH NIŻ NIEBEZPIECZNE I OBOJĘTNE, NA KTÓRYCH SKŁADOWANE SĄ ODPADY KOMUNALNE - O WOLNEJ POJEMNOŚCI DO 10 TYS. Mg, MOGĄCE FUNKCJONOWAĆ JAKO ZASTĘPCZE SKŁADOWISKO DO KOŃCA 2017 r.
- 49 936 m³ - POZOSTAŁE WOLNE POJEMNOŚCI ISTNIEJĄCYCH KWATER SKŁADOWISK ODPADÓW [m³]

Inwentaryzacja wyrobów zawierających azbest [www.bazaazbestowa.pl, Mg].



Ilość zinwentaryzowanych wyrobów azbestowych:



- granice gmin
- granice powiatów
- granice województwa

Aglomeracje ujęte w Aktualizacji Krajowego programu oczyszczania ścieków komunalnych z lokalizacją oczyszczalni ścieków i kierunku dopływu ścieków [Aktualizacja Krajowego programu oczyszczania ścieków komunalnych z 2010 r.].

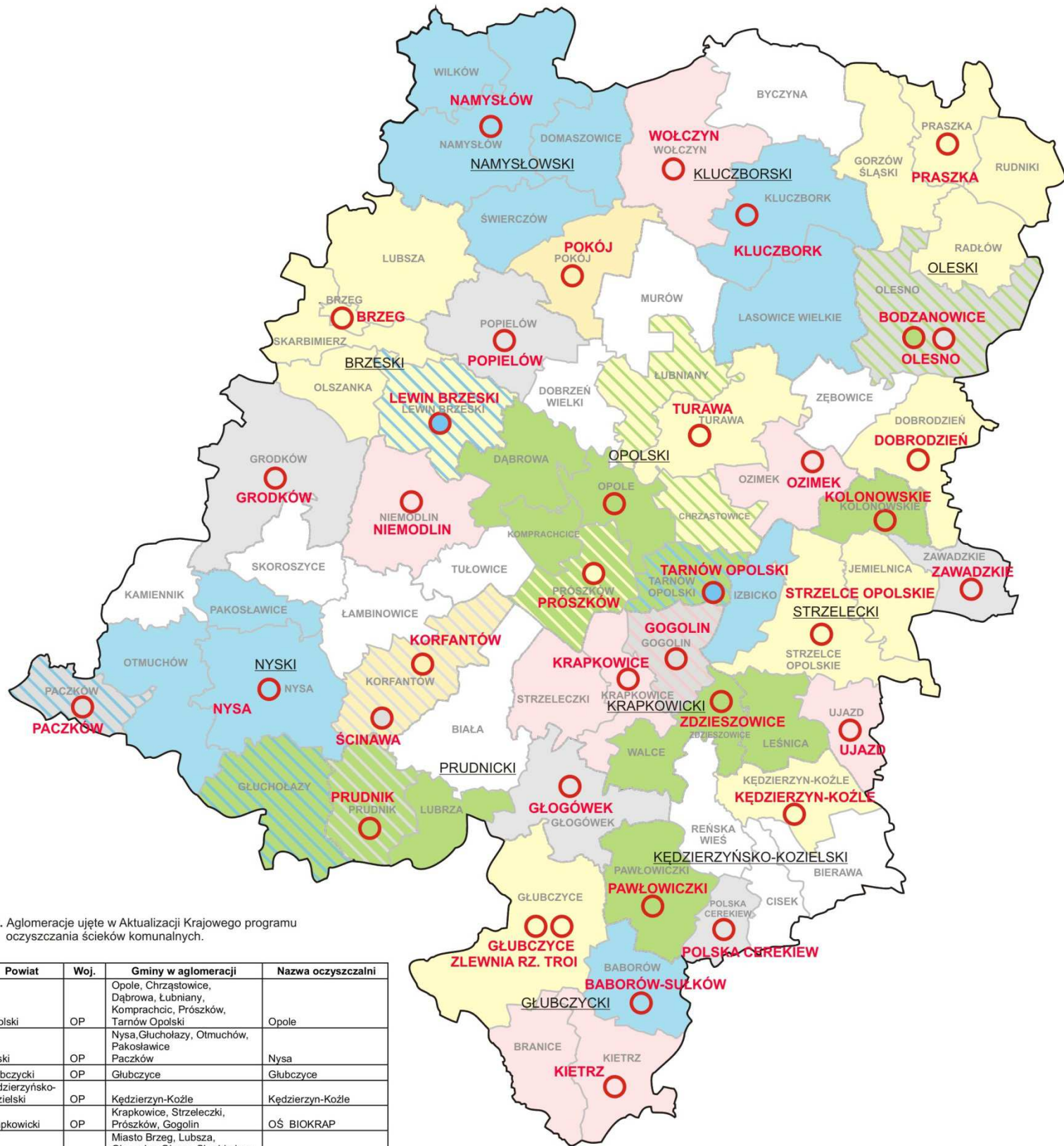


Tabela. Aglomeracje ujęte w Aktualizacji Krajowego programu oczyszczania ścieków komunalnych.

Nazwa aglomeracji	Powiat	Woj.	Gminy w aglomeracji	Nazwa oczyszczalni
Opole	opolski	OP	Opole, Chrzastowice, Dąbrowa, Lubniany, Komprachcic, Prószków, Tarnów Opolski	Opole
Nysa	nyski	OP	Nysa, Glucholazy, Otmuchów, Pakosławice, Paczków	Nysa
Głubczyce	głubczycki	OP	Głubczyce	Głubczyce
Kędzierzyn-Koźle	kędzierzyńsko-kozielski	OP	Kędzierzyn-Koźle	Kędzierzyn-Koźle
Krapkowice	krakowicki	OP	Krapkowice, Strzeleczy, Prószków, Gogolin	OŚ BOKRAP
Brzeg	brzeski	OP	Miasto Brzeg, Lubsza, Olszanka, Olawa, Skarbimierz, Lewin Brzeski	Brzeg
Prudnik	prudnicki	OP	Prudnik, Lubrza, Glucholazy	Prudnik
Namysłów	namysłowski	OP	Namysłów, Domaszowice, Świerczów, Wilków	Namysłów
Zdzieszowice	krakowicki	OP	Zdzieszowice, Walce, Leśnica	Zakłady Koksownicze "Zdzieszowice"
Kluczbork	kluczborski	OP	Kluczbork, Lasowice Wielkie	Ligota Dolna
Strzelce Opolskie	strzelecki	OP	Strzelce Opolskie, Jemielnica	Strzelce Opolskie
Praszka	oleski	OP	Praszka, Gorzów Śląski, Radłów, Rudniki	Praszka
Ozimek	opolski	OP	Ozimek	Antoniów
Turawa	opolski	OP	Turawa, Lubniany, Chrzastowice	Kotórz Mały
Kietrz	głubczycki	OP	Kietrz, Branice	Kietrz
Głogówek	prudnicki	OP	Głogówek	Głogówek
Wolczyn	kluczborski	OP	Wolczyn	Wolczyn
Niemodlin	opolski	OP	Niemodlin	Gościejowice Małe
Lewin Brzeski	brzeski	OP	Lewin Brzeski	Lewin Brzeski
Zawadzkie	strzelecki	OP	Zawadzkie	Zawadzkie
Paczków	nyski	OP	Paczków	Paczków
Grodków	brzeski	OP	Grodków	Tarnów Grodkowski
Olesno	oleski	OP	Olesno	Olesno
Korfantów	nyski	OP	Korfantów	Korfantów
Gogolin	krakowicki	OP	Gogolin	Choruła
Pawłowiczki	kędzierzyńsko-kozielski	OP	Pawłowiczki	Pawłowiczki
Popielów-Karłowice	opolski	OP	Popielów	Karłowice
Tarnów Opolski	opolski	OP	Tarnów Opolski, Izbicko	Kosorowice
Kolonowskie	strzelecki	OP	Kolonowskie	Staniszczce Małe
Prószków	opolski	OP	Prószków	Prószków
Dobrodzień	oleski	OP	Dobrodzień	Dobrodzień
Baborów-Sułków	głubczycki	OP	Baborów	Baborów
Polska Cerekiew	kędzierzyńsko-kozielski	OP	Polska Cerekiew	Ciężkowice
Ujazd	strzelecki	OP	Ujazd	Ujazd
Bodzanowice	oleski	OP	Olesno	Bodzanowice
Ścinawa	nyski	OP	Korfantów, Prudnik	Ścinawa Mała
Pokój	namysłowski	OP	Pokój	Pokój
Lisieście	głubczycki	OP	Lisieście	Lisieście
Zlewnia rz. Troi	głubczycki	OP	Głubczyce	Głubczyce

Legenda:

- granice gmin
- granice powiatów
- granice województwa
- NYSA** - nazwa aglomeracji
- - oczyszczalnia (kierunek dopływu ścieków - kolor oznacza obsługiwane gminy)
- gminy należące do aglomeracji
- gmina należąca do dwóch aglomeracji